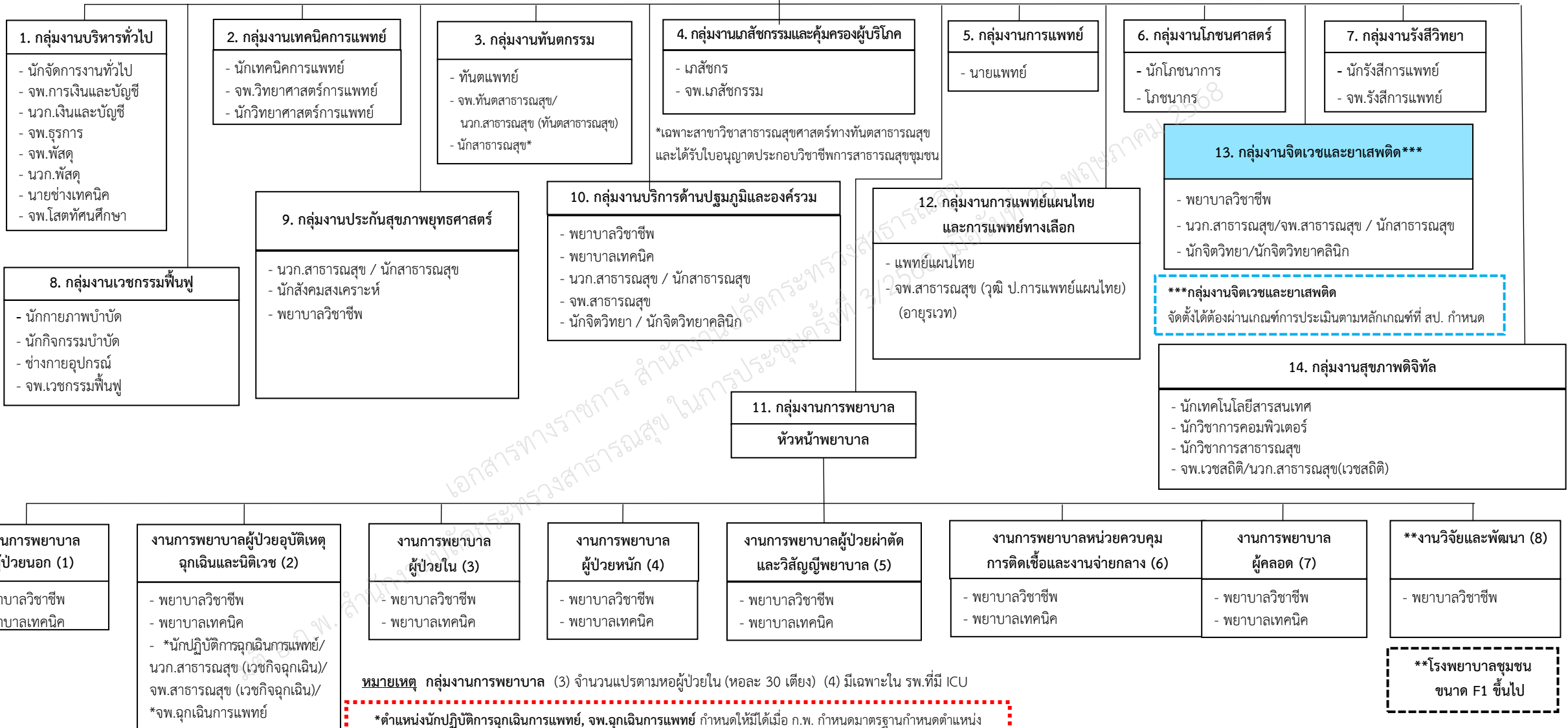


โรงพยาบาลชุมชน

ผู้อำนวยการโรงพยาบาล

(นายแพทย์ (ด้านเวชกรรม/ด้านสาธารณสุข/ด้านเวชกรรมป้องกัน))



โรงพยาบาลชุมชน

ผู้อำนวยการโรงพยาบาล

(นายแพทย์ (ด้านเวชกรรม/ด้านสาธารณสุข/ด้านเวชกรรมป้องกัน))

1. กลุ่มงานบริหารทั่วไป

1. งานการเงินและการบัญชี
2. งานพัสดุก่อสร้างการซ่อมบำรุง
3. งานธุรการ การบริหารยานพาหนะ
4. งานรักษาความปลอดภัย
5. งานประชาสัมพันธ์
6. งานซักฟอก
7. งานอาคารสถานที่
8. งานการเจ้าหน้าที่

2. กลุ่มงานเทคนิคการแพทย์

1. งานวิเคราะห์สิ่งตัวอย่างทางห้องปฏิบัติการเทคนิคการแพทย์
2. งานธนาคารเลือดและบริการส่วนประกอบของเลือด

3. กลุ่มงานทันตกรรม

- งานตรวจ วินิจฉัย บำบัดรักษา
ฟื้นฟูสภาพส่งเสริมและป้องกัน
ทางทันตกรรม

4. กลุ่มงานเภสัชกรรมและคุ้มครองผู้บริโภค

1. งานบริการเภสัชกรรมผู้ป่วยนอก
2. งานบริการเภสัชกรรมผู้ป่วยใน
3. งานบริหารเวชภัณฑ์
4. งานคุ้มครองผู้บริโภค
5. งานให้คำปรึกษาด้านเภสัชกรรม

5. กลุ่มงานการแพทย์

- งานตรวจวินิจฉัย บำบัดรักษาผู้ป่วย
ทั้งผู้ป่วยนอก ผู้ป่วยอุบัติเหตุฉุกเฉิน
ผู้ป่วยใน ผู้ป่วยผ่าตัด ผู้มาคลอด

6. กลุ่มงานโภชนศาสตร์

1. งานบริหารจัดการอาหารตามมาตรฐานโภชนาการ
2. งานโภชนบำบัด ให้คำปรึกษา คำแนะนำความรู้ด้านโภชนาการและโภชนบำบัด

7. กลุ่มงานรังสีวิทยา

- งานตรวจ วินิจฉัยและรักษาโดยรังสีเอกซเรย์

8. กลุ่มงานเวชกรรมฟื้นฟู

1. งานตรวจประเมิน การวินิจฉัย และบำบัดความบกพร่องของร่างกายด้วยวิธีการกายภาพบำบัด
2. งานฟื้นฟูความเสื่อมสภาพ ความพิการ

9. กลุ่มงานประกันสุขภาพยุทธศาสตร์

1. งานบริหารจัดการข้อมูลผู้มีสิทธิ และ จำแนกประเภทผู้รับบริการ เพื่อให้ได้รับการดูแลตามสิทธิประกันสุขภาพอย่างเหมาะสม
2. การเรียกเก็บ การตามจ่าย และ งานพยาบาลผู้จัดการรายกรณี (Case Management) ผู้รับบริการทุกกลุ่มวัยที่ได้รับบริการสุขภาพทั่วไปหรือเฉพาะกลุ่มโรค รวมทั้งผู้ที่ได้รับความเสียหายจากบริการสาธารณสุข
3. งานคุ้มครองสิทธิ การรับเรื่องราวร้องเรียน
4. งานแผนงานและยุทธศาสตร์เครือข่าย สุขภาพ
5. งานสังคมสงเคราะห์ การให้บริการสังคมสงเคราะห์ทางการแพทย์ ผู้ป่วยนอก ผู้ป่วยในครอบครัว/ชุมชน การบริการคลินิกศูนย์พึ่งได้

10. กลุ่มงานบริการด้านปฐมภูมิและองค์รวม

1. งานเวชปฏิบัติครอบครัวและชุมชน
2. งานการพยาบาลในชุมชน
3. งานส่งเสริมสุขภาพทุกกลุ่มวัย
4. งานป้องกันและควบคุมโรคและระบาดวิทยา
5. งานอาชีวอนามัย
6. งานสุขภาพสิ่งแวดล้อมและศูนย์ความปลอดภัย
7. งานพัฒนาระบบบริการปฐมภูมิและสนับสนุนเครือข่าย
8. งานสุขภาพจิตและจิตเวช
9. งานอนามัยโรงเรียน
10. งานสุขภาพภาคประชาชน
11. งานบำบัดยาเสพติด สุรา บุหรี่
12. งานสุขศึกษาและพัฒนาพฤติกรรมสุขภาพ

โรงพยาบาลชุมชน
ผู้อำนวยการโรงพยาบาล
 (นายแพทย์ (ด้านเวชกรรม/ด้านสาธารณสุข/ด้านเวชกรรมป้องกัน))

**กลุ่มงานจิตเวชและยาเสพติด
จัดตั้งได้ต้องผ่านเกณฑ์การประเมินตามหลักเกณฑ์ที่ สป. กำหนด

11. กลุ่มงานการพยาบาล
 วิเคราะห์ กำหนดทิศทาง นโยบาย และยุทธศาสตร์ ในการบริหารจัดการและพัฒนาคุณภาพ การพยาบาล จัดระบบการพยาบาล ระบบประกันคุณภาพด้านการพยาบาล

งานการพยาบาลผู้ป่วยนอก (1)
 งานการพยาบาลผู้ป่วยนอก หรือ ผู้ใช้บริการสุขภาพที่มารับบริการ ทุกมิติให้การพยาบาลผู้ป่วย ผู้ใช้บริการ ไม่ต้องพักรักษาตัวใน รพ. ด้วยการคัดกรอง การปฐมพยาบาล การตรวจพิเศษ การให้คำปรึกษา และสุขภาพจิต งานตรวจสุขภาพ งานคลินิกพิเศษ งานโรคเรื้อรัง ศูนย์รับผู้ป่วย งานการส่งต่อ และการบริการหน่วยปฐมพยาบาล

งานการพยาบาลผู้ป่วย อุบัติเหตุฉุกเฉินและนิเวศ (2)
 งานการพยาบาลผู้ป่วย อุบัติเหตุฉุกเฉิน การพยาบาลเพื่อช่วยชีวิต แก้ไขภาวะวิกฤตที่คุกคามชีวิต

งานการพยาบาลผู้ป่วยใน (3)
 งานการพยาบาลผู้ป่วยใน ทุกประเภททุกสาขาบริการ

งานการพยาบาลผู้ป่วยหนัก (4)
 งานการพยาบาลผู้ป่วยใน ที่อยู่ในภาวะวิกฤต หรือ มีแนวโน้มเข้าสู่ระยะวิกฤต ต้องได้รับการรักษาพยาบาล อย่างใกล้ชิด การใช้เครื่องมือ ช่วยชีวิต การเฝ้าระวังอย่าง ใกล้ชิด การส่งเสริมงาน การพยาบาลผู้ป่วยระยะสุดท้าย

งานการพยาบาลผู้ป่วยผ่าตัด และวิสัญญีพยาบาล (5)
 1. งานการพยาบาลผู้ป่วยผ่าตัด เพื่อบำบัดรักษาหรือผ่าตัดส่งตรวจ เพื่อการวินิจฉัยรักษา ติดตามผลการพยาบาลผู้ป่วยผ่าตัด และวินิจฉัย พัฒนาคุณภาพการพยาบาลที่ก่อนผ่าตัด ขณะผ่าตัด และหลังผ่าตัด
 2. งานวิสัญญีพยาบาล การพยาบาลผู้ป่วย ที่ต้องได้รับยาระงับความรู้สึก การใช้ เทคโนโลยีในการระงับความรู้สึก การดูแลผู้ป่วยอย่างใกล้ชิด เพื่อควบคุม คงไว้ซึ่งสัญญาณชีพและความปลอดภัย ในชีวิตผู้ป่วย

งานการพยาบาลหน่วยควบคุม การติดเชื้อและงานจ่ายกลาง (6)
 1. งานการพยาบาลควบคุมการติดเชื้อ ในโรงพยาบาล
 2. งานจ่ายกลาง
 3. งานศูนย์เครื่องมือแพทย์

งานการพยาบาลผู้คลอด (7)
 1. งานการพยาบาลผู้คลอด การพยาบาลในระยะตั้งครรภ์ ระยะคลอด ระยะคลอด
 2. งานการพยาบาลทารกแรกเกิด

งานวิจัยและพัฒนา (8)
 วางระบบเพื่อพัฒนาบริการพยาบาลในทุกมิติทั้งด้านส่งเสริมสุขภาพ ป้องกัน รักษา และฟื้นฟูสุขภาพ โดยใช้องค์ความรู้ทางวิทยาศาสตร์และศาสตร์ทางการพยาบาลเพื่อให้การดูแล สุขภาพและการพยาบาลผู้ป่วยมีประสิทธิภาพและมีความก้าวหน้าทันสมัย

12. กลุ่มงานการแพทย์แผนไทยและการแพทย์ทางเลือก
 รับผิดชอบในการส่งเสริมให้ผู้ป่วยได้รับบริการที่มีคุณภาพ และเป็นมาตรฐาน ให้ความรู้ และทักษะ ในการดูแลตนเอง เฝ้าระวังภาวะแทรกซ้อนต่าง ๆ จากการทำกิจกรรม เน้นความปลอดภัย มีประโยชน์ และมีประสิทธิภาพประสิทธิผล ซึ่งได้แก่ การนวดตัว การนวดคลายเครียด การนวดน้ำมัน การนวดฝ่าเท้า การประคบสมุนไพร การอบสมุนไพร การดูแลส่งเสริมสุขภาพ ที่มีใช้การแพทย์แผนปัจจุบันหรือการแพทย์หลัก การรักษาแบบยิวยา หรือสมุนไพร (Healing) การรักษาด้วยวัสดุอุปกรณ์ หรือวิธีธรรมชาติที่ได้รับการรับรองตามมาตรฐานของกรมการแพทย์ แผนไทยและการแพทย์ทางเลือก

13. กลุ่มงานจิตเวชและยาเสพติด**

1. งานดูแลบำบัดรักษาผู้ป่วยจิตเวชผู้ใหญ่และสูงอายุแบบผู้ป่วยนอก ผู้ป่วยใน และชุมชน รวมทั้งการติดตามในเขตพื้นที่อำเภอ ที่รับผิดชอบ ได้แก่ งานคลินิกจิตเวช การดูแลผู้ป่วยที่มีพฤติกรรมรุนแรง (SMI-V) การบังคับใช้ พรบ.สุขภาพจิต พ.ศ.2551 งานตาม service plan งานเยี่ยมบ้านผู้ป่วยจิตเวช (HHC) และส่งต่อ รพศ/รพท กรณีไม่สามารถควบคุมอาการได้
2. งานยาเสพติด บุหรี่ สุรา ระดับอำเภอ ได้แก่ งานศูนย์คัดกรอง งานบำบัดรักษาฟื้นฟูสมรรถภาพ งานลดอันตราย จากการใช้ยาเสพติด (Harm reduction) การถอนพิษยา (Withdrawal) งานติดตามผู้ป่วยยาเสพติด บุหรี่ สุรา และงานฐานข้อมูลผู้ป่วยยาเสพติด (บสต.) และส่งต่อ รพศ/รพท กรณีมีโรคร่วมทางจิต
3. งานดูแลรักษาผู้ป่วยจิตเวชเด็กและวัยรุ่นในเขตอำเภอที่รับผิดชอบ ได้แก่ งานกระตุ้นพัฒนาการและงานปรับพฤติกรรม จิตเวชเด็ก เช่น ภาวะออทิสติก สมาธิสั้น บกพร่องทางสติปัญญา หรือการเรียนรู้ และส่งต่อ รพศ/รพท กรณีรักษาด้วยยา
4. งานส่งเสริมป้องกันปัญหาสุขภาพจิตในกลุ่มเสี่ยง กลุ่มป่วย และครอบครัว ในเขตอำเภอที่รับผิดชอบ ได้แก่ ให้ความรู้ กลุ่มยาเสพติด กลุ่มผู้มีความเสี่ยงและป่วยโรคซึมเศร้า การฝึกฝนทักษะการดูแลตนเองในกลุ่มผู้พิการทางจิต คลายเครียดในกลุ่มผู้ดูแลและญาติผู้ป่วยจิตเวช ให้ความรู้ผู้ปกครองและครูในการดูแลผู้ป่วยจิตเวชเด็กและวัยรุ่น เป็นต้น
5. งานดูแลช่วยเหลือเด็กและสตรีที่ถูกกระทำรุนแรงและผู้ที่ตั้งครรภ์ไม่พึงประสงค์ (One Stop Service Crisis Center)
6. งานวิกฤติสุขภาพจิต (Mental Crisis Assessment Treatment Team) เช่น เหตุการณ์ภัยพิบัติ อุบัติเหตุหมู่ หรือสถานการณ์ต่าง ๆ
7. งานบูรณาการดูแลกลุ่มวัย และโรคเรื้อรังต่าง ๆ ร่วมกับคณะกรรมการพัฒนาคุณภาพชีวิตระดับอำเภอ (พชอ.) ทั้งในและนอกกระทรวงสาธารณสุข

โรงพยาบาลชุมชน

ผู้อำนวยการโรงพยาบาล

(นายแพทย์ (ด้านเวชกรรม/ด้านสาธารณสุข/ด้านเวชกรรมป้องกัน))

14.กลุ่มงานสุขภาพดิจิทัล

- พัฒนาระบบเทคโนโลยีเพื่อรองรับนโยบายสุขภาพดิจิทัล แพทย์ทางไกลเชื่อมต่อระบบการเบิกจ่ายกองทุน
- พัฒนาระบบบริการสุขภาพดิจิทัล เช่น การแพทย์ทางไกล ระบบการส่งต่อ ระบบการส่งยา ระบบสุขภาพประชาชน
- ทำแผน/จัดท้าวิสตศุภณธ์/บำรุงรักษาระบบเทคโนโลยีสารสนเทศ การเชื่อมต่อ และความปลอดภัยไซเบอร์
- พัฒนาระบบตามมาตรฐานเทคโนโลยีสารสนเทศ
- บริการระบบเวชระเบียนและงานสิทธิ์
- บริการรหัสทางการแพทย์และเวชสถิติ
- วิเคราะห์และจัดการข้อมูลด้านการรักษาพยาบาล
- ส่งข้อมูล รายงานและจัดทำรายงานข้อมูลสุขภาพ
- พัฒนาระบบข้อมูลสารสนเทศ
- พัฒนาระบบการรายงานข้อมูลสุขภาพดิจิทัลสำหรับผู้บริหารและเผยแพร่ข้อมูลสถิติ
- ธรรมนูญข้อมูล และมาตรฐาน PDPA

มติ อ.ก.พ. สำนักงานปลัดกระทรวงสาธารณสุข ในการประชุมครั้งที่ 3/2568 เมื่อวันที่ 20 พฤษภาคม 2568